



MySQL Workbench 5.1

Visuelle Datenbankgestaltung auf Windows, Linux, Max OS

“Die MySQL Workbench Standard Edition ist ein leistungsfähiges visuelles Gestaltungswerkzeug. Die MySQL Workbench ist äußerst einfach zu bedienen, bereits nach wenigen Minuten konnten wir produktiv arbeiten und unsere Entwicklungszyklen gut dokumentieren. Die MySQL Workbench ist jetzt wesentlicher Bestandteil unserer Entwicklungs-umgebung.”

Daniel Polack
Delogix GmbH

Die MySQL Workbench ist ein kosteneffizientes visuelles Werkzeug zum Entwurf sowie der Pflege von Datenbankschemata. Sie ermöglicht Entwicklern und Datenbankadministratoren:

- **Schnelle Bereitstellung von Anwendungen** durch Senkung des Zeitaufwands für die Erstellung und Implementierung einer neuen physischen Datenbank
- **Bereitstellung von hochperformanten Datenbankanwendungen** durch die Nutzung eines Modellierungswerkzeugs für die Erstellung eines tragfähigen Datenbankentwurfs
- **Erhebliche Senkung von Zeit und Kostenaufwand** für die Verwaltung der verschiedenen Zyklen des Datenbankentwurfs
- **Erhöhte Datenbankkonsistenz und Datenqualität** durch Nutzung eines modellorientierten Ansatzes für die Metadatenverwaltung.

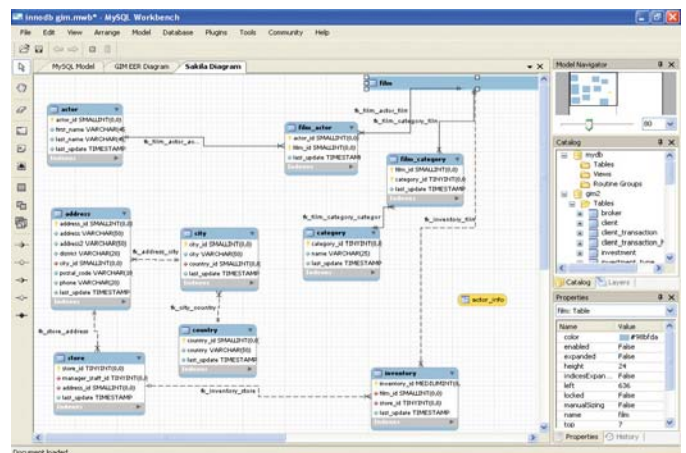
LEISTUNGSMERMALE

- Visuelle Datenbankgestaltung
- Forward/Reverse Engineering
- Änderungsmanagement
- Dokumentation mit DBCoC
- Kosteneffizient
- Windows, Linux, Mac OS

licht Datenarchitekten die Visualisierung der Anforderungen, die Kommunikation mit Beteiligten und die Lösung von Entwurfsproblemen, bevor viel Zeit und Ressourcen in die Entwicklung investiert werden. Es ermöglicht modellorientierten Datenbankentwurf und bietet zugleich die Flexibilität, auf neue Anforderungen zu reagieren. Alle Objekte wie Tabellen, Indizes, Ansichten, gespeicherte Verfahren, Trigger und Sicherheitseinstellungen können innerhalb der MySQL Workbench modelliert und gepflegt werden.

Visueller Datenbankentwurf

MySQL Workbench vereinfacht Datenbankentwurf und -pflege, automatisiert zeitraubende und fehleranfällige Aufgaben und verbessert die Kommunikation zwischen DBA und Entwicklerteams. Dieses Werkzeug ermög-



Visuelle Datenmodellierung, Datenbankdokumentierung und visuelles Änderungsmanagement für MySQL



Die MySQL Workbench wird in zwei Varianten angeboten:

- **MySQL Workbench Community Edition** - verfügbar unter der Open-Source-GPL-Lizenz
- **MySQL Workbench Standard Edition** - erfordert den Erwerb eines jährlichen Abonnements. Beinhaltet zusätzliche Module und Plugins um die DBA-Produktivität zu erhöhen.

	MySQL Workbench Community	MySQL Workbench Standard
Softwarelizenz	GPL	Kommerziell ¹
Visuelle Datenmodellierung		
ER-Diagramme	Ja	Ja
Wahl der Diagrammnotation	Ja	Ja
Automatisches Layout	Ja	Ja
Tabellen, Indizes, Ansichten	Ja	Ja
Gespeicherte Prozeduren, Trigger, Functions	Ja	Ja
Modell-Benutzersicherheit	Ja	Ja
Reverse Engineering		
Reverse Engineering vom SQL-Skript	Ja	Ja
Reverse Engineering von der Live Datenbank	Ja	Ja
Forward Engineering		
Forward Engineering eines SQL-Skript	Ja	Ja
Forward Engineering der Live Datenbank	Ja	Ja
Schemasynchronisierung		
Schema-Abgleich	Ja	Ja
Schema-Synchronisierung über SQL-Skript	Ja	Ja
Schema-Synchronisierung über Live Datenbank	Ja	Ja
Schema- und Modellprüfung		
Allgemeine Schemaprüfung		Ja
MySQL spezifische Schemaprüfung		Ja
Modellprüfung		Ja
DBDoc		
Dokumentation der Datenbankschemata		Ja
Dokumentation aller SQL-Objektypen		Ja
Ausgabe in verschiedene Formate		Ja
Hilfsmittel		
Unbegrenzt Widerrufen/Wiederherstellen	Ja	Ja
Import von DBDesigner4	Ja	Ja
Erweiterte Suche	Ja	Ja
Export von Modelldiagrammen	Ja	Ja
Ausdruck von Modelldiagrammen	Ja	Ja
Scripting & Plugins		
Generische Runtime (GRT)-Umgebung	Ja	Ja
Lua-Shell mit Debugging-Paletten	Ja	Ja
Benutzer-Plugins	Ja	Ja
Kommerzielles Abonnement²		
Wissensdatenbank als Selbsthilfe-Instrument		Ja
Software-Upgrades, -Updates, -Fixes		Ja

¹ Einmalige kommerzielle Softwarelizenz für dauernde Nutzung

² Kommerzielles, jährliches Abonnement, während dessen Laufzeit Kunden die neuesten Upgrades, Updates, Korrekturen und Zugang zur Wissensdatenbank erhalten.

Forward/Reverse Engineering

MySQL Workbench bietet Möglichkeiten zum Forward Engineering physischer Datenbankentwürfe. Ein visuelles Datenmodell lässt sich leicht in eine physische Datenbank auf einem MySQL Zielsever umwandeln. Ein paar Mausklicks genügen. MySQL Workbench erlaubt Ihnen auch ein Reverse Engineering einer existierenden Datenbank oder integrierter Anwendung, um bessere Einblicke in ihren Datenbankentwurf zu erhalten.

Änderungsmanagement

Das Management von Datenbankänderungen ist ein schwieriger und komplexer Prozess, bei dem verschiedene Versionen der Datenbankschemas gepflegt und existierende Datenbanken manuell geändert werden müssen. Um DBA und Entwickler beim Änderungsmanagement zu unterstützen stellt MySQL Workbench Hilfsmittel für Schemasynchronisierung und -vergleich bereit.

Datenbankdokumentation

Das Dokumentieren von Datenbankentwürfen kann sehr zeitraubend sein. Mit dem DBDoc Feature der MySQL Workbench kann ein DBA oder Entwickler das Dokumentieren mittels Point-and-Click ausführen. Modelle können entweder im HTML- oder Textformat dokumentiert werden und umfassen alle Eigenschaften der Schema Objekte sowie weiterführenden Beschreibungstexte.



Die populärste Open-Source-Datenbank der Welt

Erfahren Sie mehr über die MySQL Workbench

Weitere Einzelheiten unter www.mysql.de/workbench